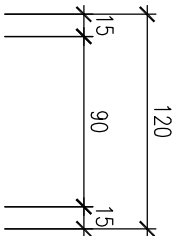
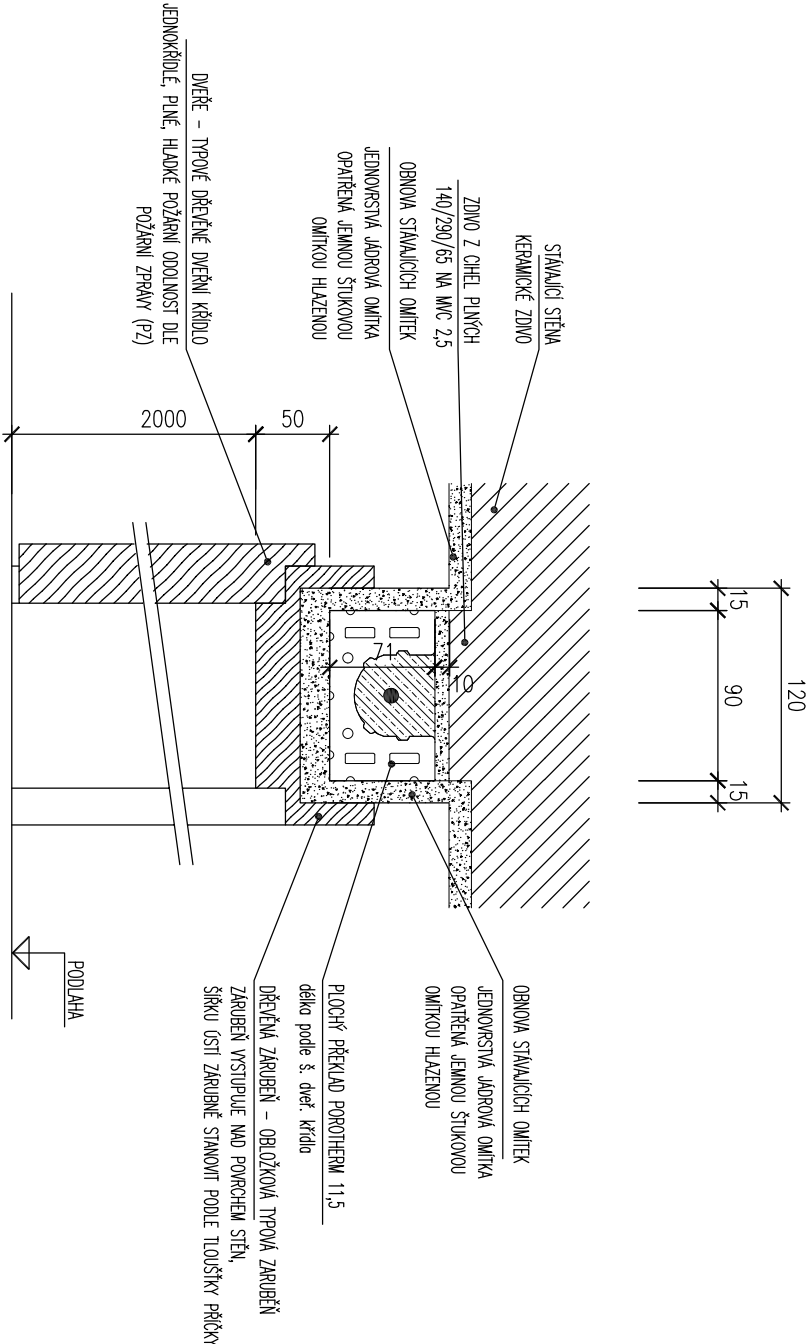


DVEŘE - DETAIL NADPRAŽÍ



VŠEOBECNÁ POZNÁMKA

- V TÉTO DOKUMENTACI BYLY PROJEKTANTEM ZVOLENY DOPORUČENÉ REFERENČNÍ MATERIÁLY, VÝROBKY A SYSTÉMY, KTERÉ VYKAZUJÍ POŽADOVANÉ TECHNICKÉ PARAMETRY. TITO MATERIÁLY, VÝROBKY A SYSTÉMY MOHOU BÝT NÁHRADZENY JINÝMI ZA PŘEDPOKLADU ZACHOVÁNÍ POŽADOVANÝCH TECHNICKÝCH PARAMETRŮ TĚCHTO ZVOLENÝCH A DOPORUČENÝCH REFERENČNÍCH STANDARDŮ. VŠE UVEDENÝ POSTUP MUSÍ BÝT VŽDY KONZULTOVÁN S ARCHITEKTEM A ODSOUHLAŠEN INVESTOREM.

- VŠECHNY POUŽITÉ MATERIÁLY MUSÍ ODPOVÍDAT ČESKÝM NORMÁM, TECHNOLOGICKÝM, BEZPEČNOSTNÍM, HYGIENICKÝM A POŽÁRNÍM PŘEDPISŮM.

- NA STARŠÍ MUSÍ BÝT VŽDY DODRŽOVÁNY VŠECHNY PRÁCOVNÍ, TECHNOLOGICKÉ A TECHNICKÉ POSTUPY A DOPORUČEN VÝROBCŮ JEDNOTLIVÝCH STAVEBNÍCH SYSTÉMŮ DLE ČSN A SOUVISEJÍCÍCH PŘEDPISŮ.

- PŘI PROVÁDĚNÍ PRÁCI NUTNO DODRŽOVAT BEZPEČNOST A OCHRANU ZDRAVÍ DLE ZÁKONA 309/2006SB. A NAŘÍZENÍ VLADY 591/2006SB.

- VŠECHNÉ STAVEBNÍ PRÁCE MUSÍ PROBÍHAT V KOORDINACI SE VŠEMI SOUVISEJÍCÍMI PROJEKTY A JEDNOTLIVÝMI PROFESEM.

- PROSTUPY INSTALACÍ MEZI JEDNOTLIVÝMI POŽÁRNÍMI ÚSEKY MUSÍ SPLŇOVAT PŘEDPISNOU POŽÁRNÍ ODOLNOST - POŽADOVANÉ VZORKY A VÝROBKY BUDOU PŘEDLOŽENY KE SCHVÁLENÍ ARCHITEKTOVI A INVESTORŮM.

- SOUČÁSTI DODÁVKY OTVOROVÝCH VÝPLNÍ JE JEJICH SYSTÉMOVÉ KOVENÍ S PŘERŮŠENÝM TEPELNÝM MOSTEM A NAPOLENÍ NA PŘILEHLÉ STAVEBNÍ KONSTRUKCE.

- VŠECHNY VNĚJŠÍ OCELOVÉ PRVKY BUDOU ŽÁROVĚ ZINKOVÁNY, PŘÍPADNĚ OPATŘENY BARVOU V ODSLINU DLE VÝBĚRU ARCHITEKTA.

- DIMENZE SPOJOVACÍCH, KOTVENÍCH, VYPLŇOVÝCH PRVKŮ JSOU SOUČÁSTÍ DODATELSKÉ DOKUMENTACE PŘÍSLUŠNÉ ČÁSTI.

- V RÁMCI DODATELSKÉ DOKUMENTACE BUDOU KONKRÉTNÍ POŽITÉ MATERIÁLY ZVOLENY TAK, ABY NEDOGRAŽELO K JEJICH VZÁJEMNÉMU OVLIVŇOVÁNÍ A DEGRADACI (BITUMENOVÁ OXIDACE TÍŽA, VZÁJEMNÁ OXIDACE KOVŮ, APOD.)

LEGENDA MATERIÁLŮ

	ZDVO STĚNÁJÍCÍ-KERAMICKÉ ZDVO TL.150-195 mm
	MWC JEVNÁ, OBSAH CEMENTU MAX 5%
	PROSTÝ BETON - BETON C 16/20 - XC1
	CIHELNÉ ZDVO Z PLNÝCH CIHEL NA MWC
	DOZDÍVKA - ZDVO Z CP 195mm NA MWC

odp. projekt.		projektant	
Ing. Vít Dolejší		Ing. Hana Berková	
místo stavby: Třebízského 197/22, 58601 Jihlava [586846]			
objednatel:		Statutární město Jihlava, Masarykovo náměstí 97/1, 58601 Jihlava	
název akce:		formát A3	
REKONSTRUKCE BYTOVÉ JEDNOTKY Č.3, TŘEBÍZSKÉHO 197/22, JIHLAVA		datum listopad 2024	
kat.území: Jihlava [659673], parc. číslo p.č. 329		stupeň prováděcí projekt	
		č. zakázky 36/24	
		měřítko 1:5	
výkres:		č.oddílů: D.1.1.3.1	
DVEŘE - DETAIL NADPRAŽÍ		č.výkresu: 01	